

Talles lima

- Bombeiro Profissional Civil (SETEBOM)
- Socorrista (IFSC – Camboriú)
- Sobrevivência na Selva (SETEBOM)
- Estabilização Veicular e Retirada de Vitimas EVRV. (MG TREINAMENTOS)
- Atendimento ao Poli traumatizado (MG TREINAMENTOS)
- Bombeiro Voluntario (Unidade 39)
- Workshop Cuidador de Idoso (R. Liz)
- Reciclagem Bombeiro Civil (MG TREINAMENTOS)
- Supervisor de NR 33 Espaço Confinado (MG TREINAMENTOS)
- Segurança no Trabalho em Altura (IFSC – Camboriú)
- Curso de Capacitação para Instrutores – CPI (USAID/OFDA-LAC)
- Cursando Técnico em enfermagem 5ª modulo (SENAC – ITAJAI SC)



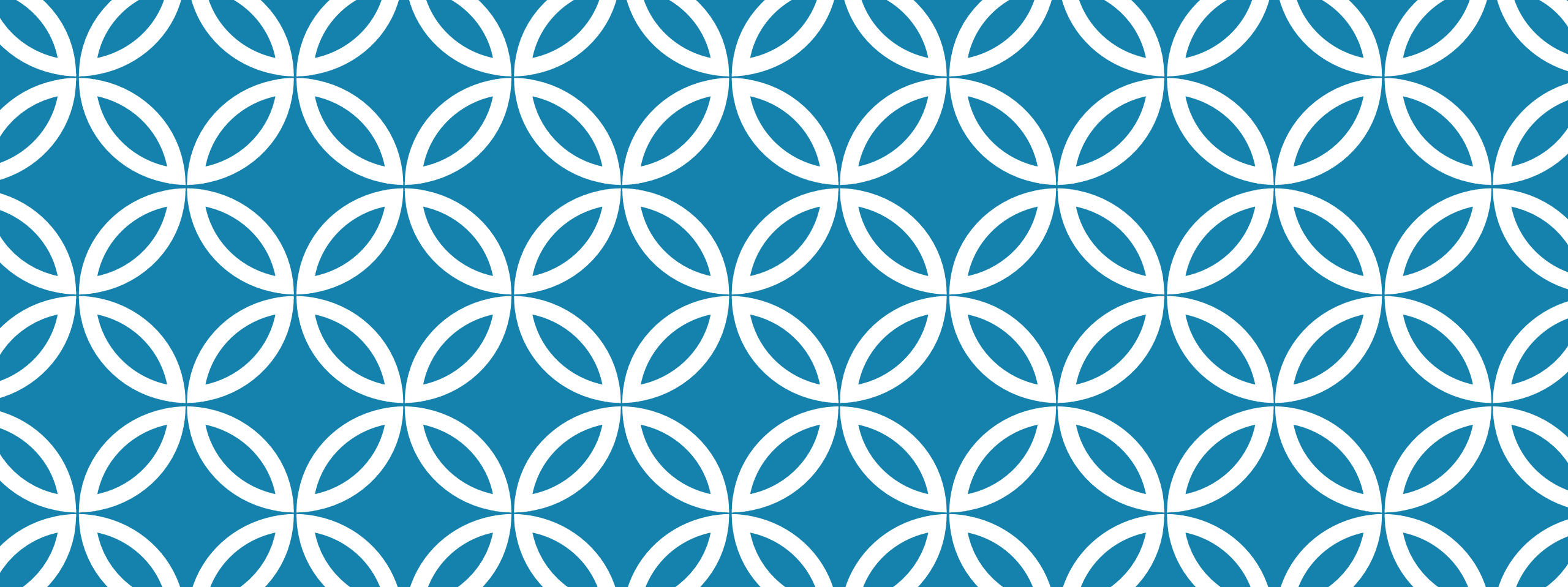
**Talles
lima**



talleshlima



(47) 9 9666-4258



Como efetuar uma ligação de emergência

Talles Lima
Instrutor

O Que fazer na hora da emergência ?

Primeiramente manter a calma

Identificar a emergência

Fazer o acionamento da equipe de socorro adequado

Quais são ?



Números de Emergência Urgência

Corpo de Bombeiros



Números de Emergência Urgência

- ▶ SAMU (Serviço de Atendimento Móvel de Urgência).



SAMU

192

192

Números de Emergência Urgência

- ▶ Polícia Militar -SC



Números de Emergência Urgência

- ▶ Polícia Rodoviária Estadual de SC



Números de Emergência Urgência

- ▶ Polícia Rodoviária Federal de SC



Números de Emergência Urgência

- ▶ Defesa Civil de SC



Números de Emergência Urgência

- ▶ Numero de Emergência e Urgência Mundial.



911

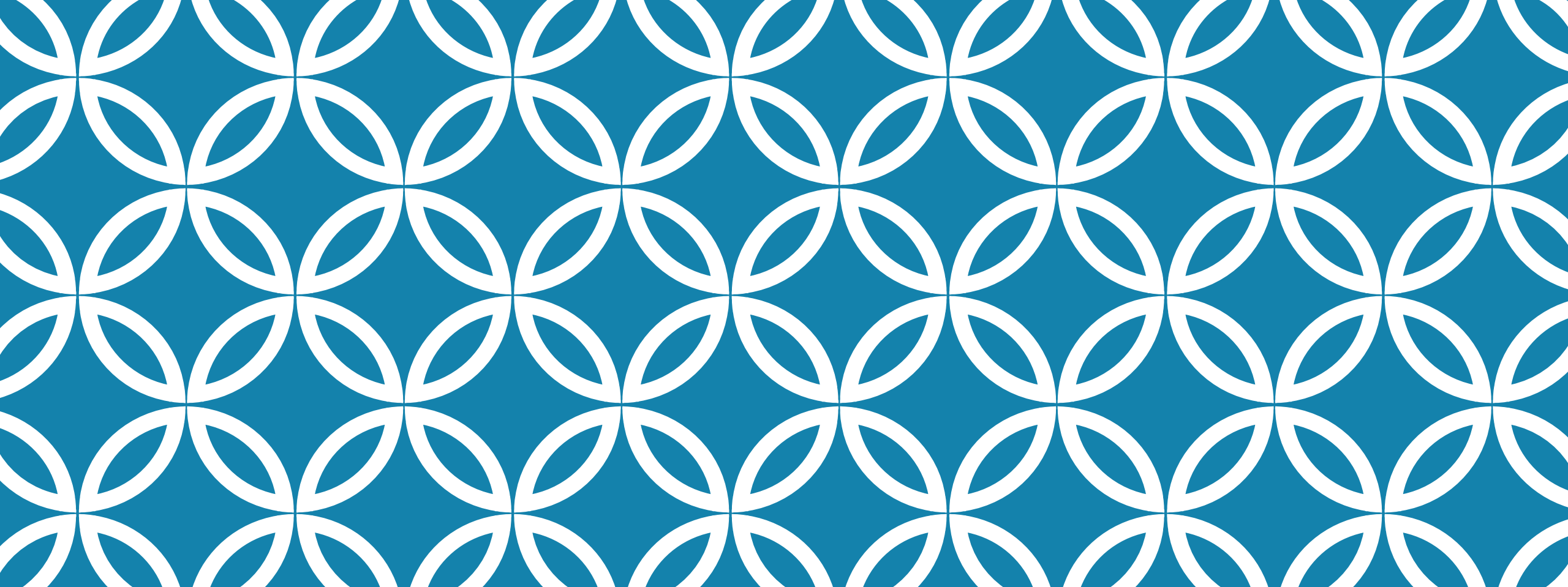
Efetuar uma ligação de Emergência ou Urgência

Diga seu Nome e de onde esta Falando

Com calma diga o que esta acontecendo no local

Passe o endereço e os pontos de referencias estratégicos para melhor localização

Seu telefone de Contato caso o socorro não localize o local eles irão entrar em contato.



Primeiros socorros

Talles Lima
Instrutor

Objetivos da capacitação

Ao final desta lição o participante será capaz de:

- Descrever a hemorragia.
- Citar os tipos de queimadura.
- Explicar os meios básicos para prestar os primeiros socorros em um paciente em mal súbito.

Hemorragia

É o extravasamento de sangue fora dos vasos sanguíneos.

- Tipos de Hemorragias

Internas e Externas

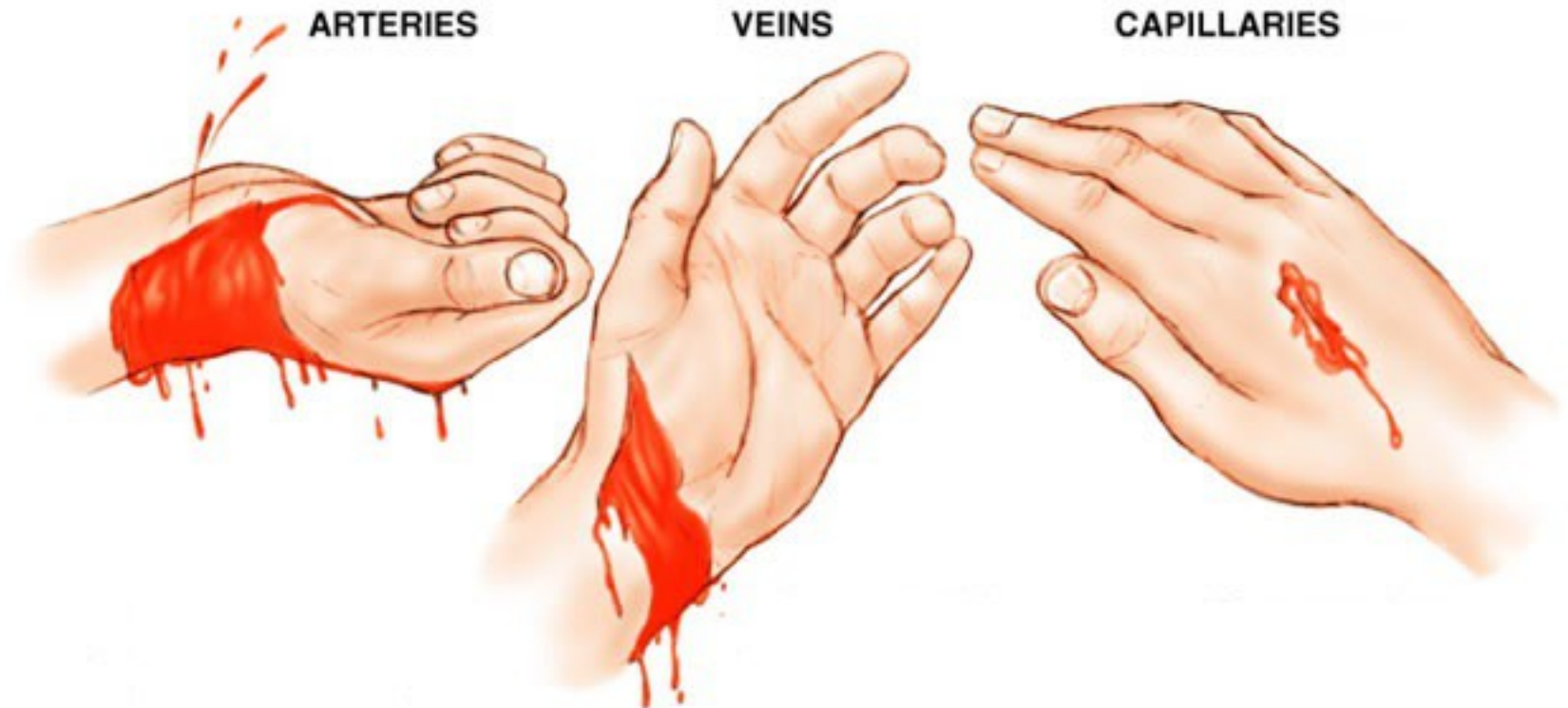
- Hemorragias:

Arteriais Venosas e

Capilares

Hemorragia

- Arteriais
- Venosas
- Capilares



Hemorragia

Hemorragia Interna

- Perda de sangue que se acumula ao interno dos tecidos, órgãos ou nas cavidades do corpo.



Hemorragia

Hemorragia externa

- É a ruptura dos vasos sanguíneos com extravasamento de sangue, devido uma emergência clínica ou trauma.



Hemorragia

Métodos para estancar a hemorragia

➤ Matérias básicos

Ataduras

Gaze

Bandagem



Hemorragia

Métodos para estancar a hemorragia

➤ Pressão direta



Pressão direta



Pressão direta com curativo

Hemorragia

Métodos para estancar a hemorragia

➤ Ponto de pressão



Desmaio

Mal súbito/ síncope

É uma perda repentina do nível de consciência, isso pode durar segundos ou até minutos.

O que leva isso ?

Hipotensão arterial

Hipoglicemia

Hiperglicemia

O que fazer ?



Convulsão

Convulsão é um distúrbio que se caracteriza pela contratura muscular involuntária de todo o corpo

O que leva isso ?

Ocorre devido a um aumento excessivo e desordenado da atividade elétrica das células cerebrais.

Hipertermia

O que fazer ?



Fraturas

Fraturas Fechada e Aberta

Situação em que há perda da continuidade óssea, geralmente com separação de um osso em dois ou mais fragmentos após um traumatismo.

O que fazer ?



Queimaduras

Dano à pele ou aos tecidos mais profundos causado pelo sol, por líquidos quentes, fogo, eletricidade ou substâncias químicas.



O que fazer ?

Engasgamento (Ovace)

Conceito de OVACE

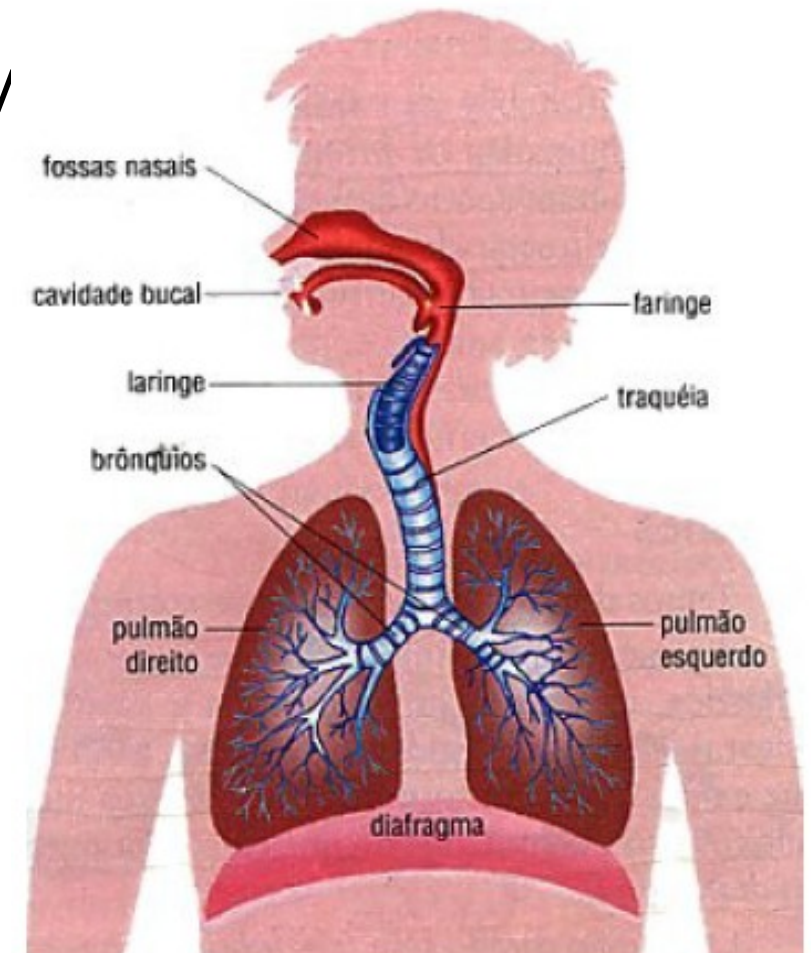
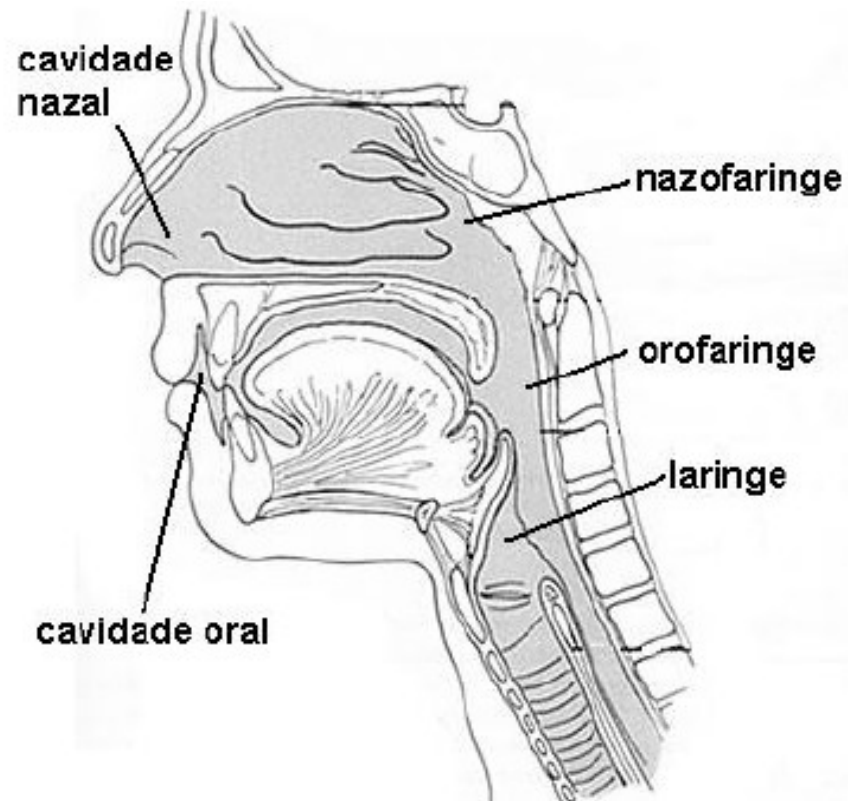
É a obstrução súbita das VA superiores causada por corpo estranho. A OVACE em adultos geralmente ocorre durante a ingestão de alimentos e, em crianças, durante a alimentação ou a recreação (sugando objetos pequenos).

As causas de obstrução das VA superiores podem incluir obstruções:

- pela língua;
- pela epiglote;
- por corpos estranhos;
- por danos aos tecidos;
- por patologias (enfermidades).

Engasgamento (Ovace)

Obstrução de vias aerais por corpo estranho(OV)



COMO REALIZAR AS MANOBRAS DE DESOBSTRUÇÃO

A manobra de compressão subdiafragmática (manobra de Heimlich) é recomendada para o tratamento pré-hospitalar de uma OVACE.

Ao elevar o diafragma, esta manobra força o ar dos pulmões a criar uma tosse artificial capaz de expelir o corpo estranho, que está obstruindo as VA.

A manobra poderá ser realizada com a vítima de pé ou deitada.

Prática



Compressão abdominal administrada em vítima consciente



Compressão abdominal administrada em vítimas conscientes obesas

A manobra Heimlich para desengasgar



1. Avise a pessoa que tentará desengasgá-la, posicione-se por detrás dela e incline levemente seu tronco para frente.



2. Feche o punho em uma das mãos



3. Coloque os braços ao redor da pessoa e agarre o punho fechado com a outra mão na altura entre o umbigo e o osso esterno do tórax.



4. Faça um movimento forte e rápido para dentro e para cima, quantas vezes for necessário.

Bebê

1 bebê engasgou? mantenha a calma e peça ajuda.



2 posicione o bebê de bruços em seu braço, apoiando a sua cabeça com a mão!



3 Efetue 5 tapas nas costas, de forma a expulsar o corpo estranho das vias aéreas do bebê



4 Vire o bebê e faça compressões (5 comp.) sobre o osso central do peito (esternó)



5 Efetue 5 tapas nas costas, de forma a expulsar o corpo estranho das vias aéreas do bebê



6 Se desmaiar ou não souber, utilizar a manobra da animação - Continuar ressuscitação - entre 0 e 12 meses"



Parada cardiorrespiratória

É o súbito cessar dos movimentos cardíacos e respiratórios.

Os 4 Passos para salvar Vidas

1. Reconhecer
2. Pedir Ajuda
3. RCP
4. DEA

Reconhecer



**5 Á 10
SEGUNDOS**



Pedir ajuda



Solicitar um DEA....

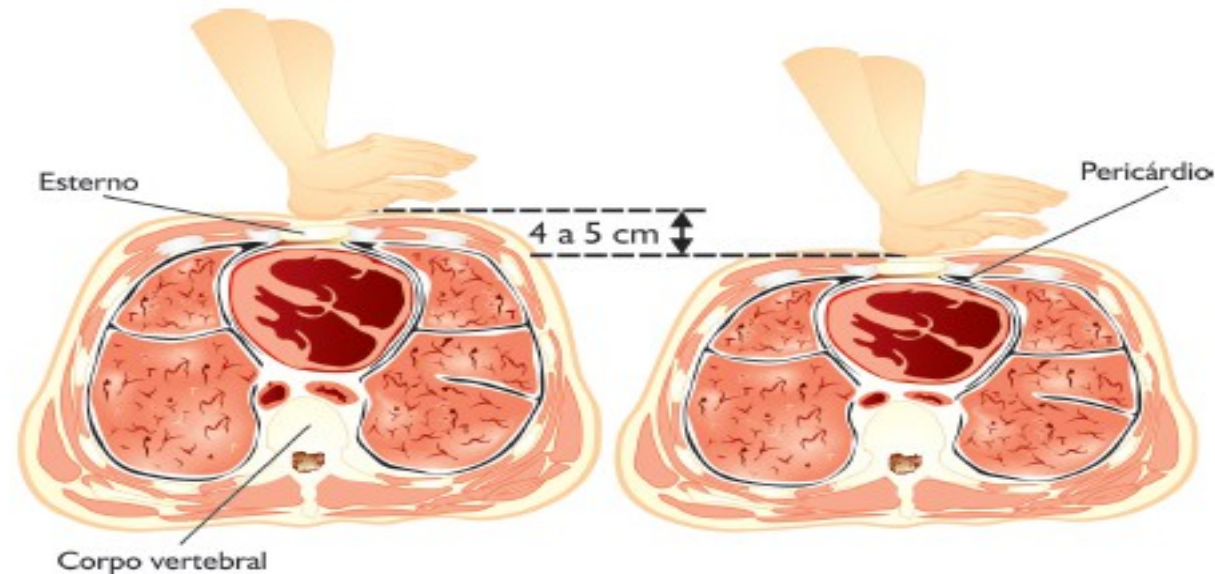


Ressuscitação cardiopulmonar (RCP)

Compressões Torácicas

No mínimo 100/min e no máximo 120/min.

A profundidade das compressões em adulto é de 2 polegadas aproximadamente 5 centímetro e em lactentes (até 1ano) 1,5 polegada aproximadamente 4 centímetros.



Como comprimir ?

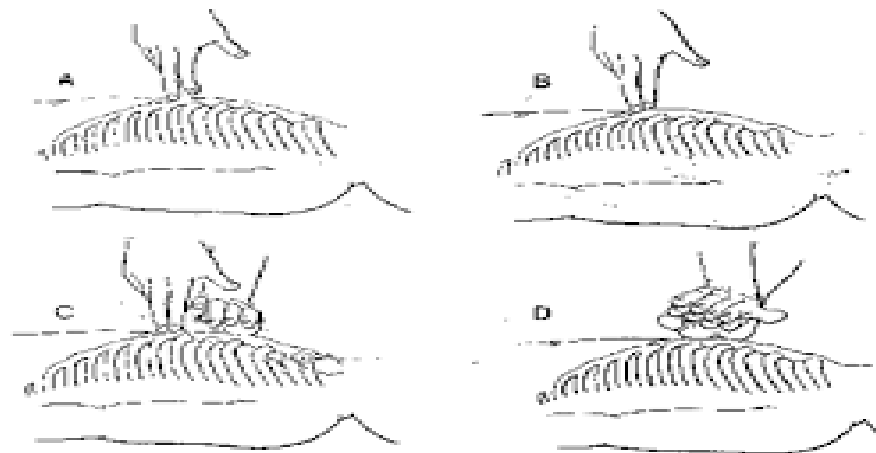
Se posicionar de joelho na lateral da vitima.

Posicionar as Mãos 2 dedos acima do processo xifoide.

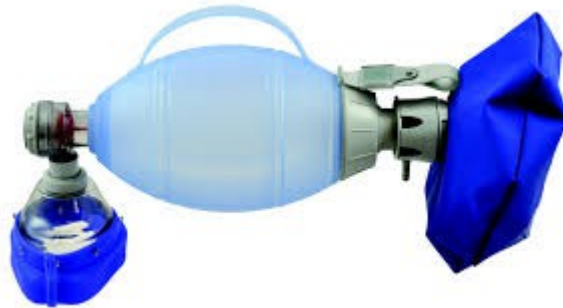
Com os ombros sobre as mãos.

Uma mão sobre a outra com os dedos entrelaçados.

Sempre jogando o peso do próprio corpo.



Ventilação



DEA – Desfibrilador externo automático





Obrigado